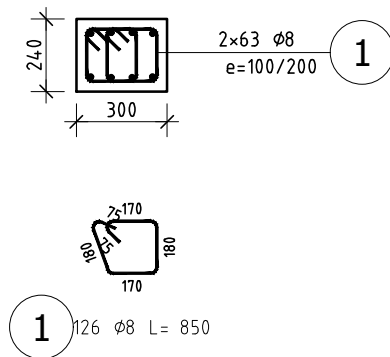


Przekrój A-A  
Skala 1:25



## TRZON ŻELBETOWY TR-2

### ZESTAWIENIE STALI ZBROJENIOWEJ

POZ.	NR PRĘTA	ø [mm]	DŁUGOŚĆ [m]	ILOŚĆ			DŁ. ŁĄCZNA [m]	
				PRĘTÓW	x POZ.	RAZEM	B500SP	
							ø8	ø16
Poz. TR-2 – Trzon żelbetowy TR-2 – 2 szt.								
TR-2	1	16	3,630	8	2	16		58,08
	1	8	0,850	126	2	252	214,20	
	2	16	4,225	8	2	16		67,60
	3	16	3,935	8	2	16		62,96
DŁUGOŚĆ RAZEM [m]							214,20	188,64
MASA JEDNOSTKOWA [kg/m]							0,395	1,578
MASA [kg]							84,61	297,67
MASA CAŁKOWITA [kg]							382,28	

- 1) Opis kształtu pręta: PN-EN ISO 3766 (gabarytowy)  
2) Opis długości haka: gabarytowy  
3) Długość pręta L: suma wymiarów gabarytowych

UWAGA:  
1. Trzony TR-2 połączyć ze ścianami murowanymi za pomocą strzypi pozostawionych w murze przed betonowaniem stópów!

## BETON C25/30 STAL A-IIIN B500SP

UWAGA: Wszystkie wymiary należy sprawdzić na budowie.

**1. TOLERANCJE:**  
- tolerancje wg EN 1090-2, Załącznik D klasa 1  
- spoiny EN ISO 5817, poziom: B (czolowe), C (pachw.)  
- klasa wykonania wg EN 1090, EXC2

**2. SPINY:**  
- spoiny niezdefiniowane: a = 0,7min  
- spoina pachwinowa jednostronna: a = 0,5min  
- spoina pachwinowa obustronna: a = 1min  
- spoina czolowa: a = 1min  
- kontrola wizualna spoin - 100%, inne badania 100%  
- wszystkie spoiny ciągłe i szczelne

**3. PRZYGOTOWANIE POWIERZCHNI:**  
- konstrukcja cyrkowana ogniwem EN ISO 1461  
- konstrukcję należy przygotować do cynkowania ogniowego, zgodnie z wytycznymi zakładu wykonującego usługę  
- w szczególności zwrócić uwagę na:  
a) położenie i wymiary otworów odpowietrz. w profilach zamkniętych i przepływowych  
b) odpowiednią ilość i wymiary otworów dopływowych, odpływowych

**4. OZNACZENIA NA RYSUNKU:**  
EP - element pozycji (pojedyncza blacha, profil)  
EW - element wysyłkowy



Biuro: ul. Płasia 2b, 65-520 Zielona Góra.

Siedziba: ul. Św. Mikołaja 19, 50-128 Wrocław

<b>ZADANIE:</b> ROZBUDOWA OŚRODKA INTEGRACJI SPOŁECZNEJ - ZAKŁADU PIELĘGNACYJNO OPIEKUŃCZEGO O NOWY BUDYNEK POŁĄCZONY ŁĄCZNIKIEM Z BUDYNKIEM ISTN. WRAZ Z BUDOWĄ PARKINGU I IEZBĘDNĄ INFRASTRUKTURĄ TECHNICZNĄ - ul. Prosta, dz. nr 194/1, 194/3, 194/6 i 88 obręb 21, jedn. ewid. m. Zielona Góra		<b>PODPIIS</b>	<b>PROJEKT:</b> PROJEKT TECHNICZNY KONSTRUKCJI	<b>MATERIAŁ:</b> C25/30, A-IIIN
<b>INWESTOR:</b> OŚRODEK INTEGRACJI SPOŁECZNEJ - 65-001 Zielona Góra ul.Prosta 47A			<b>POZYCJA:</b> Słupy i trzpień żelbetowe	<b>SKALA:</b> 1:25
<b>PROJEKTANT:</b> mgr inż. Jerzy Cierpicki upr. bud. 79/89/ZG			<b>TRZON:</b> Trzon żelbetowy TR-2	<b>DATA:</b> 2021-05-30
<b>SPRAWDZAJĄCY:</b> mgr inż. Andrzej Wegner upr. bud. 5/2001/Gw			<b>RYSEK:</b> PT-K-BP-430	<b>REW. Nr:</b> Rew0
<b>OPRACOWAŁ:</b> mgr inż. Jerzy Cierpicki				